



Diese Ausgabe 2 ersetzt die bisherige Information A27419-A2-A-\* -99, Ausgabe 1, vom 14. 8. 1967, welche kassiert wird.

1. Allgemeines.
2. Taktrelais Rel 2 wird durch neue Ausführung ersetzt.
3. Bauteileänderung auf der Leiterplatte W27419-A1-F1 und Umpolen der Zündspule.
4. Austausch der Elektrolytkondensatoren C 8 und C 9 2000 µF B43990-A4208-T1 gegen neue Ausführung B43990-B4208-T1.
5. Einbau der Funkenlöschung für Rel 1 Kontakte.
6. Auswechslung der Halterung für Drossel D 1.
7. Änderung der 7poligen Flanschdose Bu 1.
8. Hinzufügung des Hinweisschildes für Steckerverschraubung.
9. Auswechslung des Frontplattengriffes.
10. Ersatz des Sicherungshalters auf der Frontplatte.

1. Allgemeines

Diese Mitteilung enthält alle Änderungen und Verbesserungen an der Stromversorgung S27419-A1-A1.

- 1.1. Zu beachten sind die Änderungen für Geräte bis zur Fabr.Nr.
- |        |  |
|--------|--|
| 412052 | Punkt 2 - 3 - 4 - 5 - 6 - 7 - 8 - 9 - 10 |
| 413141 | Punkt 3 - 4 - 6 - 7                      |
| 413153 | Punkt 3 - 6                              |

Ab Gerät Fabr.Nr. 413154 sind alle Änderungen bereits ab Werk durchgeführt.

2. Taktrelais Rel 2 wird durch neue Ausführung ersetzt

- 2.1. Falls bei Geräten bis zur Fabr.Nr. 412052 das Taktrelais Rel 2 für die Zündung ausfällt, ist das bisherige Rundrelais V23006-A0026-A192 durch das neue Schaltrelais V23009-A0009-A052 zu ersetzen. Die hierfür erforderlichen Arbeitsgänge sind nachfolgend erklärt.

- 2.2. Nacharbeitung des Schaltrelais V23009-A0009-A052. Der obere Befestigungslappen der Relaisunterseite ist ab-

Delivery or duplication of this document, and the use or communication of the contents thereof, are forbidden without express authority. Offenders are liable to the payment of damages. All rights are reserved in the event of the grant of a Patent or the registration of a Utility Model.  
  
 Weitergabe sowie Vervielfältigung dieser Unterlage, Verwertung und Mitteilung ihres Inhalts nicht gestattet, soweit nicht ausdrücklich zugestanden. Zuwiderhandlungen verpflichten zu Schadenersatz. Alle Rechte für den Fall der Patenterteilung oder GM-Entragung vorbehalten.  
  
 Techn. Informationen I, Projektor 16 mm

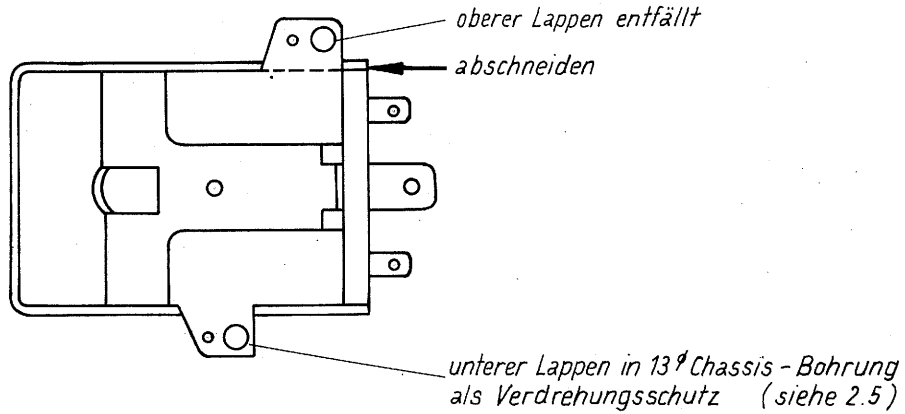
Ausg.	Änderung	Tag	Name	Ausg.	Änderung	Tag	Name	Freig.
2		3.12.68	W.					

INR	Tag	Name
Bearb.	3.12.68	W. Schuler

SIEMENS AG

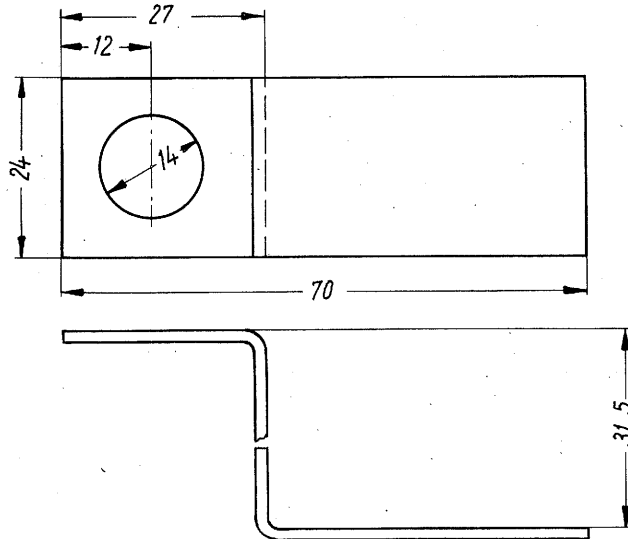
zuschneiden; siehe Skizze 1. Es ist darauf zu achten, die bei der Bearbeitung entstehenden Späne aus dem Relais sorgfältig zu entfernen. Für diesen Arbeitsgang ist die Plastik-  
kappe abzuziehen.

Skizze 1



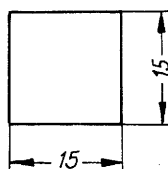
- 2.3. Neuanfertigung Relaisbügel.  
Werkstoff: Messingblech 1,5 mm.  
Falls nicht Selbsterstellung erfolgt, kann der Relais-  
bügel unter der Nummer W27419-X1-C32 bezogen werden.

Skizze 2



- 2.4. Neuanfertigung Anschlagstück.  
Werkstoff: Hartpapier 2 mm.  
Falls nicht Selbsterstellung erfolgt, kann das Anschlag-  
stück unter der Nummer W27419-X1-C33 bezogen werden.

Skizze 3



Ausg.	Änderung	Tag	Name	Ausg.	Änderung	Tag	Name	Nr.	Tag	Name
2		3.12.68	31					Bearb.	3.12.68	Wohlschlag
								Freig.		

SIEMENS AG







4. Austausch der Elektrolytkondensatoren C 8 und C 9

- 4.1. Bei Geräten mit den Elkos in der bisherigen Bauform B43990-A4208-T1 können bei längerem Nichtgebrauch Zündschwierigkeiten der Lampe Marc 300 auftreten. Die an beiden Elkos C 8 und C 9 liegende Gleichspannung, welche vor dem Zünden der Lampe 300 V  $\pm$  10 % betragen soll, kann in solchen Fällen weit unterhalb bis bei 200 V liegen und reicht dann nicht mehr für die Erzeugung des Zündimpulses aus.
- 4.2. Zur Beseitigung dieses Fehlers sind beide Elkos C 8 und C 9 gegen die neue Bauform B43990-B4208-T1 auszutauschen. Hierzu ist der Bauschaltplan A27419-A2-A3\*-99 zu beachten.

5. Einbau der Funkenlöschung für Rel.1 Kontakte

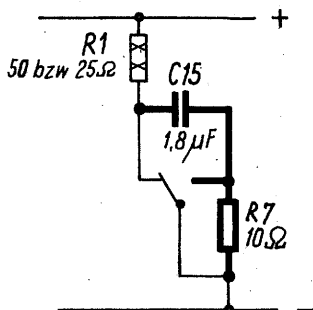
- 5.1. Durch Fehlschalten der Stromversorgung, z. B. mehrfach hintereinander erfolgendes Ein- und Ausschalten des Netzschalters S 1, kann eine starke Funkenbildung am Ruhekontakt des Rel.1 für die Entladung der Elkos C 8 und C 9 auftreten. Deshalb ist bei Geräten bis zur Fabr.Nr. 412052 eine Funkenlöschung einzubauen. Bei Geräten ab Fabr.Nr. 412053 vom Werk bereits eingebaut.

5.2. Benötigte Bauteile:

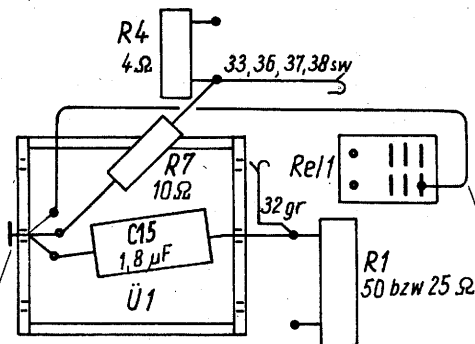
- |  |                       |
|--|-----------------------|
| 1 Widerstand R 7 10 Ohm                  | Sach-Nr. V27212-Z1-C5 |
| 1 MKH-Kondensator C 15 1,8 $\mu$ F 400 V | " B32231-A6185-M      |
| 1 Lötöse 4x12 B 3 DIN 41486              | } Befestigungsteile   |
| 1 Zylinderschraube AM 4x8 DIN 84-4 S     |                       |
| 1 Scheibe 4,3 DIN 125-St                 |                       |
| 1 Sechskantmutter BM 4 DIN 439-5 S       |                       |

5.3. Ergänzung zu den Informationen

Skizze 9



Skizze 10



3-fach Lötöse mit Befestigungsteilen am mittleren Schlitz des Flansches von Ü1

Neue Ltg. 45 gr NYFA (Pr) m 1x0,75

A 27419-A2-A2\*-99

A 27419-A2-A3\*-99

							NK	Tag	Name
							Bearb.	3.12.68	Wichholz
2	3.12.68	Bl 29					Freig.		

SIEMENS AG

Delivery or duplication of this document, and the use or communication of the contents thereof, are forbidden without express authority. Offenders are liable to the payment of damages. All rights are reserved in the event of the grant of a Patent or the registration of a Utility Model.

6. Auswechslung der Halterung für Drossel D 1

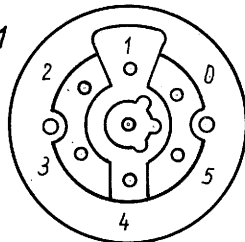
- 6.1. Der bisherige elastische Aufbau der Drossel D 1 ist durch eine starre Montage zu ersetzen. Bei dem bisherigen Aufbau wurden bei sehr rauhem Transport infolge Durchschwingens der Drossel Bauteile beschädigt.
- 6.2. Die bisherigen 4 Gummidämpfungslager und 4 Abstandstücke werden abgeschraubt.
- 6.3. Neu zu bestellen sind:  
4 Abstandbolzen Sach-Nr. V27117-Z0200-C1.
- 6.4. Abstandbolzen an Drossel befestigen und mit Chassis wieder verschrauben.

7. Änderung der 7poligen Flanschdose Bu 1

- 7.1. Unter Beachtung der Hochspannungssicherheit wurde die Zentralbuchse für einen größeren Stiftdurchmesser von 2,5 mm abgeändert. Dadurch wird eine größere Kontaktsicherheit gewährleistet. Diese Änderung gilt für Geräte bis Fabr.Nr. 413141. Danach gefertigte Geräte sind bereits mit neuen Steckverbindungen ab Werk versehen.
- 7.2. Um Verwechslungen der alten mit den neuen Steckverbindungen zu vermeiden, wurde die Schlüsselcodierung von Code 1 (Skizze 11) auf Code 5 (Skizze 12) geändert.

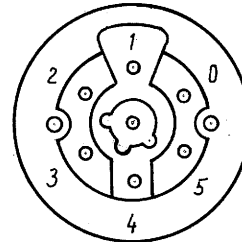
Ansicht auf Buchseneinsatz  
(Flanschdose)

Skizze 11



Alt Code 1

Skizze 12



Neu Code 5

7.3. Zu bestellen sind:

- 1 Buchseneinsatz V27452-B0200-C5 für Stromversorgung
- 1 Steckereinsatz V27452-B0200-C6 für Projektor "2000" MARC

Achtung! Der Steckereinsatz zum Projektor ist unbedingt mit auszutauschen.

7.4. Der alte Buchseneinsatz bzw. Steckereinsatz mit Code 1 ist aus der 7 pol. Flanschdose Bu 1 der Stromversorgung bzw. aus dem Kupplungsstecker St 5 des Projektors "2000" MARC aus-

Weitergabe sowie Vervielfältigung dieser Unterlage, Verwertung und Mitteilung ihres Inhalts nicht gestattet, soweit nicht ausdrücklich zugestanden. Zuwiderhandlungen verpflichten zu Schadenersatz. Alle Rechte für den Fall der Patenterteilung oder GM-Entragung vorbehalten.

Ausg.	Änderung	Tag	Name	Ausg.	Änderung	Tag	Name
2		3.12.68	B. J.				

NK	Tag	Name
Bearb.	3.12.68	Bickholz
Freig.		

SIEMENS AG



zubauen und durch den neuen Buchseneinsatz V27452-B0200-C5 bzw. Steckereinsatz V27452-B0200-C6 mit Code 5 zu ersetzen. Für die Beschaltung sind die Informationen

A27419-A2-A3-\*99 für die Stromversorgung  
A27411-A9-A3-\*99 für den Projektor "2000" MARC  
zu beachten.

8. Hinzufügung des Hinweisschildes für Steckerverschraubung

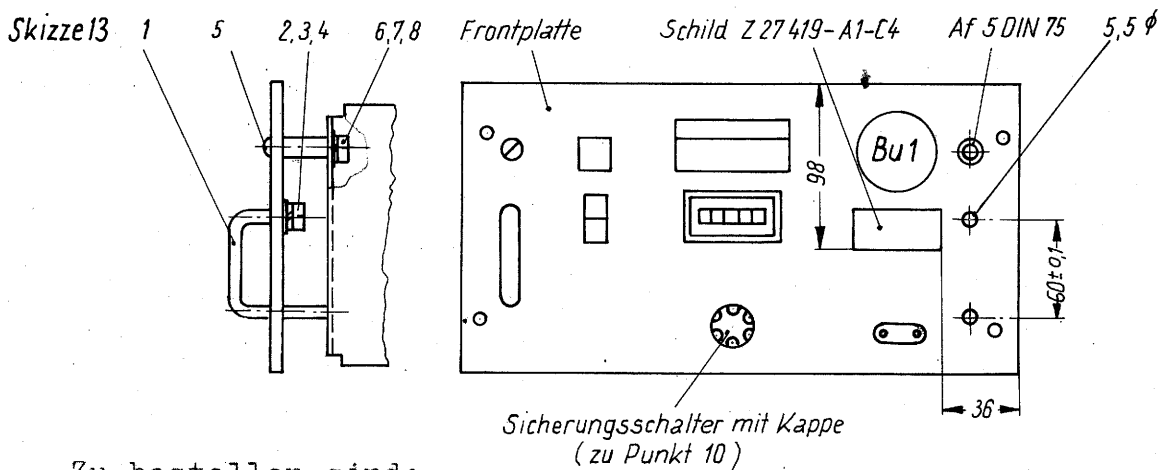
8.1. Bei Geräten bis zur Fabr.Nr. 412052 fehlt noch das Hinweisschild "Stecker fest verschrauben". Da dieser Hinweis mit Rücksicht auf eine sichere Kontaktierung wichtig ist, soll das Schild angebracht werden.

8.2. Das Schild hat die Sach-Nr. Z27419-A1-C4.

8.3. Nach Entfernen der rückseitigen Deckfolie ist das selbstklebende Schild gemäß Skizze 13 auf der Frontplatte unterhalb der 7poligen Flanschdose Bu 1 anzubringen.

9. Auswechslung des Frontplattengriffes

9.1. Bei Geräten bis zur Fabr.Nr. 412052 wurden noch lange Frontplattengriffe verwendet, durch welche das Verschrauben der Überwurfmutter des Kupplungssteckers vom Projektor "2000" mit der Flanschdose behindert wurde. Die neuen Griffe, die dienen nur zum Herausziehen des Einschubs aus dem Gehäuse zum Spannungswechsel, sind kürzer. Daher ist eine Nacharbeit an der Frontplatte erforderlich (siehe Skizze 13).



9.2. Zu bestellen sind:

Pos.1	2 St.	Griff	Sach-Nr. W27419-X1-C30
Pos.2	1 St.	Zylinderschraube AM 5x12 DIN 84-4 S	D84-Q120-S1
Pos.3	1 St.	Scheibe 5,3 DIN 125-St	D125-A53-S1

								NK	Tag	Name
								Bearb.	3.12.68	Nichtold
2	3.12.68	31/21						Freig.		
Ausg.	Änderung	Tag	Name	Ausg.	Änderung	Tag	Name			

SIEMENS AG

Pos.4	1 St.	Federring B 5 DIN 127-SHN 06031	Sach-Nr. D127-B50-R
Pos.5	1 St.	Linsensenkschraube AM 5x35 DIN 91-4 S	D91-Q350-S9
Pos.6	1 St.	Sechskantmutter M 5 DIN 934-m 5 S	D934-A50-S1
Pos.7	1 St.	Scheibe 5,3 DIN 125-St	D125-A53-S1
Pos.8	1 St.	Federring B 5 DIN 125 SHN 06031	D127-B50-R

9.3. Nach dem Ausbau der alten langen Griffe ist die Frontplatte nachzuarbeiten. Die 5,5 mm Bohrungen sind neu vorzusehen und die obere bisherige Griffbohrung ist mit einer Senkung Af 5 DIN 75 (90°) für die Senkschraube Pos. 5 zu versehen. Wie aus Skizze 12 ersichtlich, erfolgt der Anbau der neuen Griffe Pos. 1 und der Zusammenbau der Frontplatte mit dem Chassis-Einschub.

10. Ersatz des Sicherungshalters auf der Frontplatte

10.1. Bei den ersten Geräten bis Fabr.Nr. 412052 wurden noch Schraub-Sicherungshalter verwendet, die eine geringere Festigkeit hatten und bei denen das Befestigungsgewinde einriß. Der Austausch erfolgt gegen die neue wesentlich festere Ausführung mit Bajonettverschluß (siehe Skizze 13 zu Punkt 9.1.).

10.2. Zu bestellen ist:  
1 Sicherungshalter mit Kappe Sach-Nr. V27992-Z2-C12.

10.3. Für den Einbau ist die Information A27419-A2-A3-\* -99 zu beachten.

Delivery or duplication of this document, and the use or communication of the contents thereof, are forbidden without express authority. Offenders are liable to the payment of damages. All rights are reserved in the event of the grant of a Patent or the registration of a Utility Model.

Weitergabe sowie Vervielfältigung dieser Unterlage, Verwertung und Mitteilung ihres Inhalts, nicht gestattet, soweit nicht ausdrücklich zugestanden. Zuwiderhandlungen verpflichten zu Schadenersatz. Alle Rechte für den Fall der Patenterteilung oder G.M.-Eintragung vorbehalten.

Ausg.	Anderung	Tag	Name	Ausg.	Anderung	Tag	Name	Freig.
2		3.12.68	Z.					

Nr	Tag	Name
Bearb.	3.12.68	Wichholz

SIEMENS AG