

Die Vorschrift umfaßt:

1. Allgemeines
2. Verwendete Schmiermittel
3. Sinterlager
4. Kurvenschmierung, Greiferschmierung
5. Nachschmieren von Getriebe und Führungsteilen
6. Fettfreie Teile

1. Allgemeines

- 1.1. Der Projektor hat vom Werk aus einen Schmiermittelvorrat für eine Betriebszeit von 500...1000 Stunden. Zu diesem Zweck sind Fettkammern vorgesehen, die die notwendige Schmiermittelmenge an die Schmierstellen abgeben.
- 1.2. Sollte sich bei Reparatur oder Wartung des Gerätes eine Nachschmierung als erforderlich erweisen, so ist nach dieser Schmieranweisung zu verfahren. Die Schmierung soll jedoch so bemessen sein, daß kein Verölen des Gerätes eintritt.

2. Verwendete Schmiermittel

Für die Nachschmierung des Projektors "2000" mit Dauerschmierung sind die folgenden Schmiermittel zu verwenden:

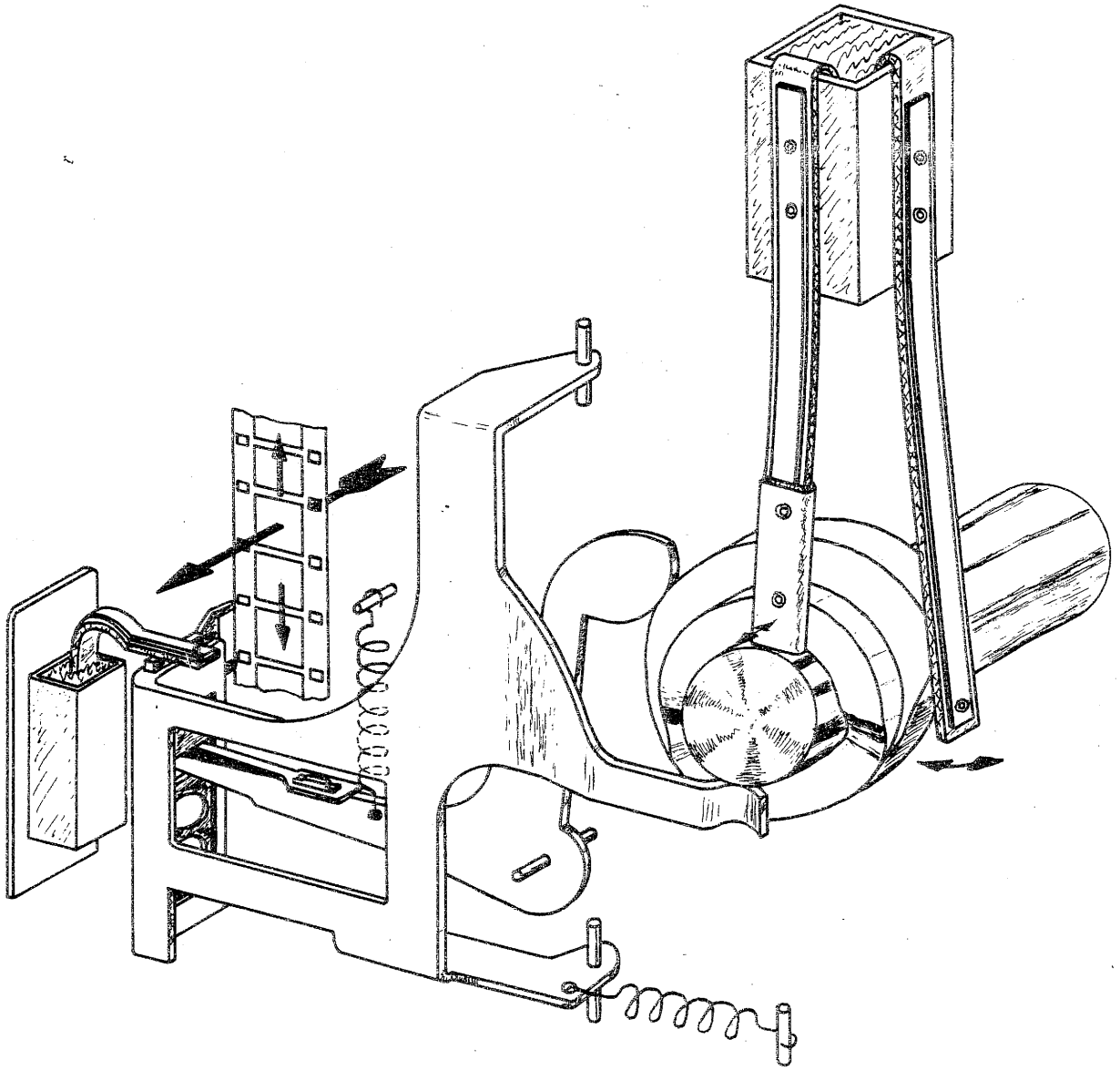
- 2.1. Molykote-Wälzlagerfett BR 2 der Fa. Molykote KG., München
- 2.2. Depotfett F 4 der Fa. Ringsdorf-Werke GmbH., Mehlem / Rh.
- 2.3. Tränköl Teresso 56, 6° E bei 50° C der Fa. Esso AG.
- 2.4. Bardahl-Getriebeöfett BG 11 der Fa. Bardahl Produkte GmbH., Wuppertal-Barmen
- 2.5. Shell Fett S 4100 der Fa. Deutsche Shell AG.

Bei der Anwendung der Schmiermittel ist unbedingt darauf zu achten, daß die Schmiermittel nicht entgegen dieser Vorschrift miteinander oder mit anderen Schmiermitteln in Berührung kommen, da sonst Verseifung eintritt und keine Schmierwirkung mehr vorhanden ist.

Technische Informationen I

						Tag	Name
						20.12.54	[Signature]
						3. Apr.	[Signature]





Technische Informationen I

#### 4.2. Wartung

Kurven- und Greiferschmierung sind für viele hundert Betriebsstunden ausreichend. Die Filze schmieren noch ausreichend, wenn sie beim Zusammendrücken mit den Fingern Ölspurten zeigen.

Sollte ein Nachtränken erforderlich sein, so ist der Filz mit einem mit Tränköl Teresso 56 getränkten Haarpinsel zu bestreichen. Das Depotfett der Fettkammer ist durch neues zu ersetzen. Ein bloßes Nachfüllen ist wirkungslos, da die eingetrockneten Wabenschichten nichts aufnehmen. Der Schmierfilz darf nicht tropfen.

Am besten gesamte Kurvenschmierung mit Filzen und Fettkammer erneuern.

Tag	Name
Bearb. 20.10.54	...
Gepr. ...	...

