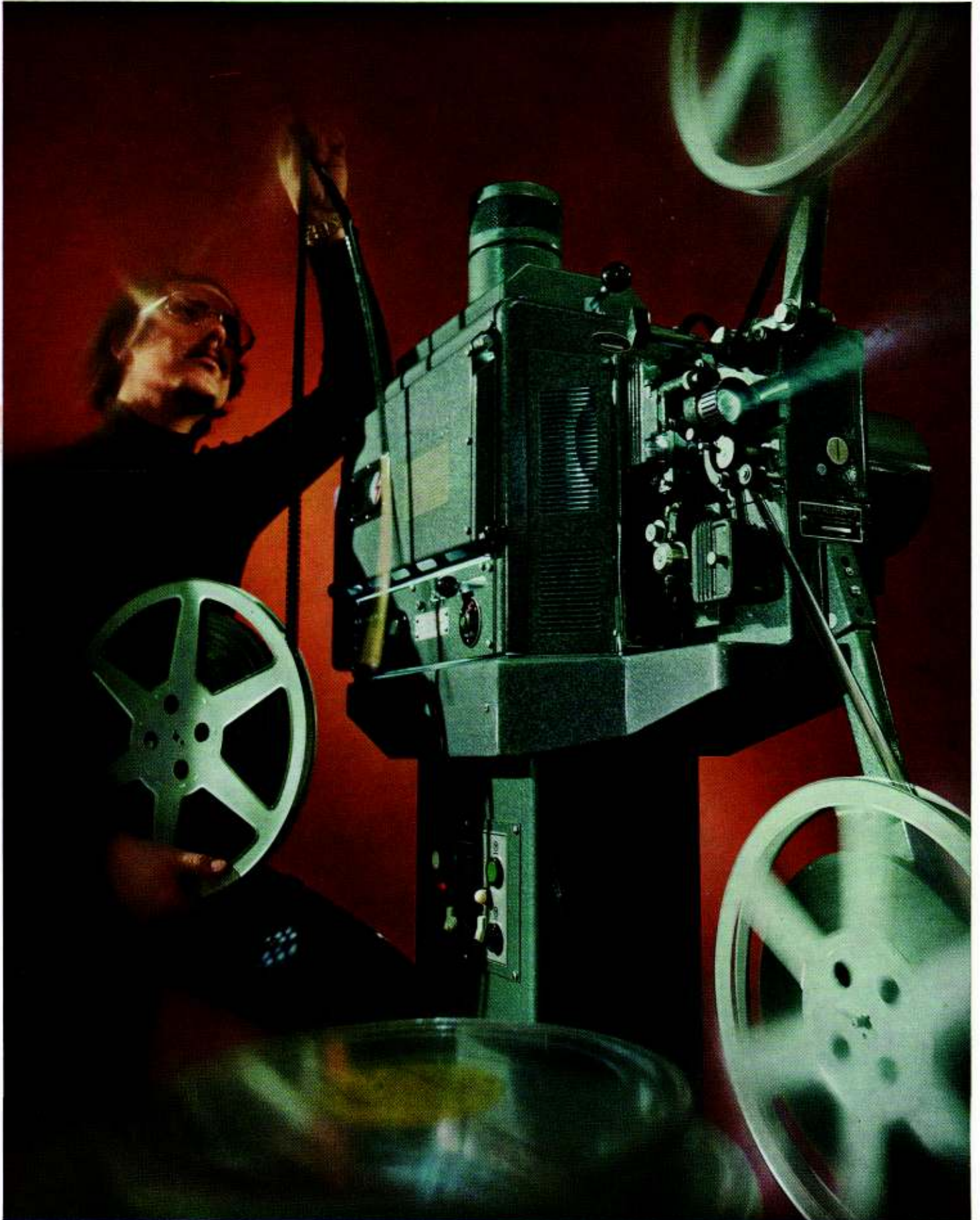
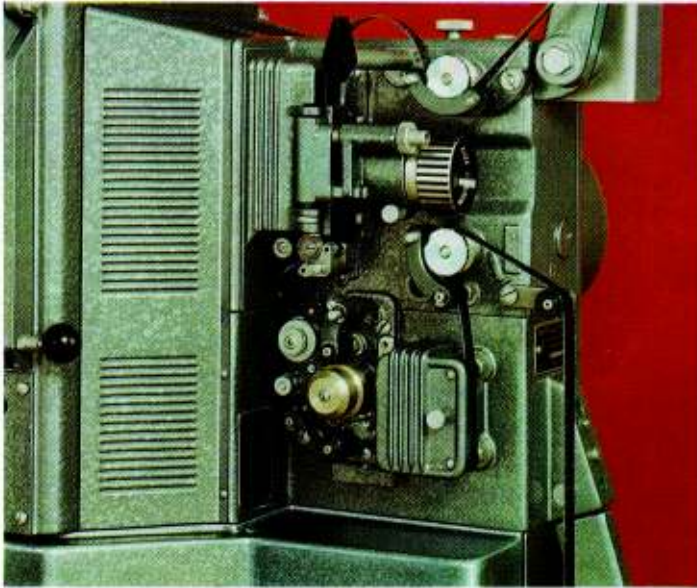


Bauer Selecton. Der stationäre 16-mm-Filmprojektor für die moderne Großraum-Vorführung.





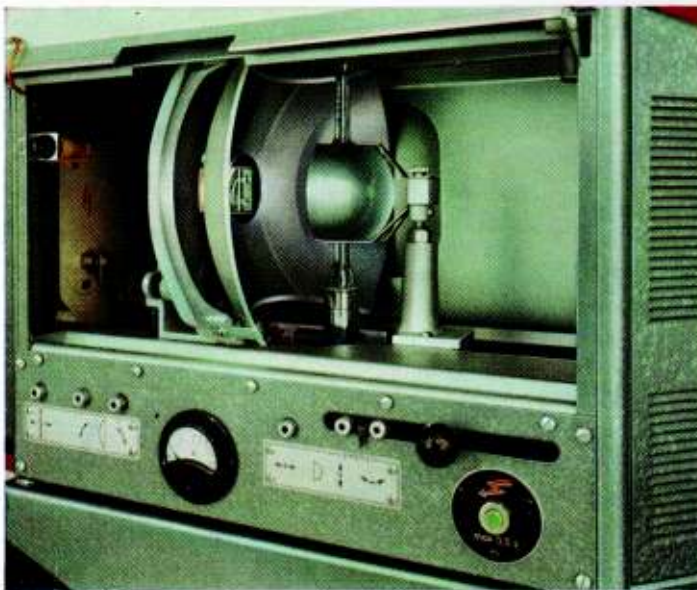
Bauer Selecton. Präzis, solide, up to date. Eben ein Bauer-Projektor.



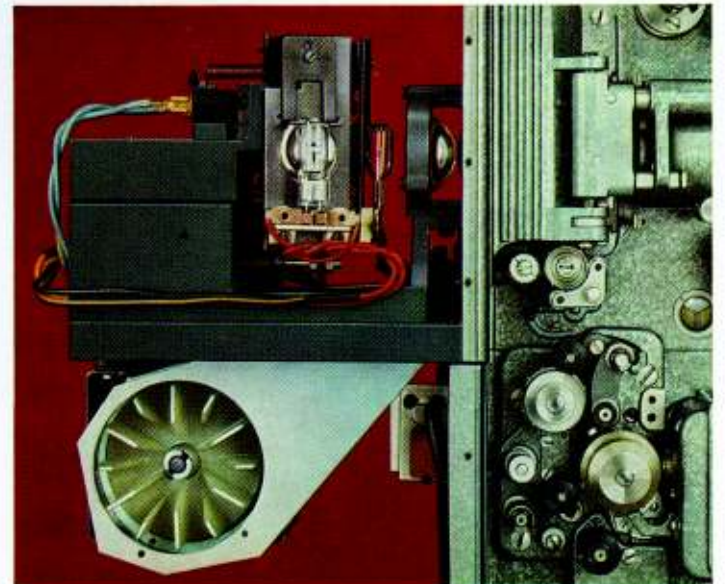
Das Projektorwerk transportiert den Film mit äußerster Präzision. Der Bildstand ist hervorragend. Das Malteserkreuzgetriebe läuft im Ölbad; das Schaltverhältnis 1 : 4 garantiert äußerste Schonung des Films. Die Bedienung ist einfach und entspricht den Erfordernissen der Praxis.

Das Tongerät des Bauer Selecton wird höchsten Ansprüchen gerecht. Die Wahl der Wiedergabeart – Licht- oder Magnetton – erfolgt über einen Hebel am Tongerät. Er schaltet gleichzeitig den Vorverstärker auf die gewünschte Art der Wiedergabe.

Je nach dem Lichtbedarf sind Xenonlampenhäuser für 900-W- oder 1600-W-Xenonröhren lieferbar. Durch ein Kaltlichtspiegelsystem (Foto links Mitte) wird der größte Teil der Wärmestrahlung vom nutzbaren Licht getrennt; die Lichtausbeute ist zudem um ca. 15 % größer als bei herkömmlichen Spiegelsystemen.



Der Projektor kann bei geringerem Lichtbedarf auch mit einem Halogenlampenhaus betrieben werden (Fotos unten). Neben den für den Betrieb der 24-V-Halogenlampe erforderlichen elektrischen Einrichtungen enthält dieses Lampenhaus eine Automatik für den selbsttätigen Lampenwechsel bei Bruch des Glühfadens. Der Wechsel auf die Reservelampe erfolgt so schnell, daß der Zuschauer keine Unterbrechung der Vorführung wahrnimmt.



Bauer Selecton. Technische Daten, Abmessungen.

Gewicht

ca. 95 kg mit Halogenlampenhaus
ca. 120 kg mit Xenonlampenhaus

Antriebsmotoren

Asynchronmotor – Drehstrom

380/220 V 50 Hz 24 Bilder/sec
380/220 V 50 Hz 18/24 Bilder/sec

Asynchronmotor – Einphasenstrom

220/110 V 50 Hz 24 Bilder/sec
220/110 V 60 Hz 24 Bilder/sec
117 V 60 Hz 24 Bilder/sec

Synchronmotor – Drehstrom

380/220 V 50 Hz 25 Bilder/sec
380/220 V 50 Hz 24 Bilder/sec
220/127 V 50 Hz 25 Bilder/sec
220/127 V 50 Hz 24 Bilder/sec
208/120 V 60 Hz 24 Bilder/sec

Elektrischer Anschluß

Einphasen-Wechselstrom 220 V, 50–60 Hz
oder Sonderausführung mit 117 V, 60 Hz

Filmschaltssystem

4teiliges Malteserkreuz im Ölbad
mit 8zähliger Schaltrolle, Schaltverhältnis 1 : 4

Filmbahn-Druckschienen

besonders gehärtet und leicht auswechselbar;
Kufendruck 45–60 g

Bildstand-Schwankungen

vertikal $\pm 0,15\%$
horizontal $\pm 0,1\%$

Umlaufblende

2-Flügel bei 24 + 25 Bilder/sec
3-Flügel bei 18/24 Bilder/sec

Projektionsobjektive

Fassungsdurchmesser 42,5 mm ϕ
von $f = 25$ –100 mm

Neigung des Projektors

aufwärts 5° , abwärts 10°

Filmaufwicklung

lastabhängige Friktion bis 1500 m Film

Lichtton-Magnetton

Silizium-Fotoelement
Tonoptik für beide Schichtlagen
Tonlampe 6 V, 5 A, Betrieb mit 4,3 V
Randspurkopf für Wiedergabe 80 mH

Vorverstärker

Ausgangspegel 0,2 V / 0,5 V / 1,55 V
Lichtton bis ca. 7000 Hz
Magnetton bis ca. 12 000 Hz

Lichtquelle

250-W-Halogenlampe: ca. 400 lm. nach DIN 15 749
900-W-Xenonlampe: ca. 2200 lm. nach DIN 15 749
1600-W-Xenonlampe: ca. 4000 lm. nach DIN 15 749

Farbtemperatur

Halogenlampe ca. 3200 °K
Xenonlampe ca. 6000 °K

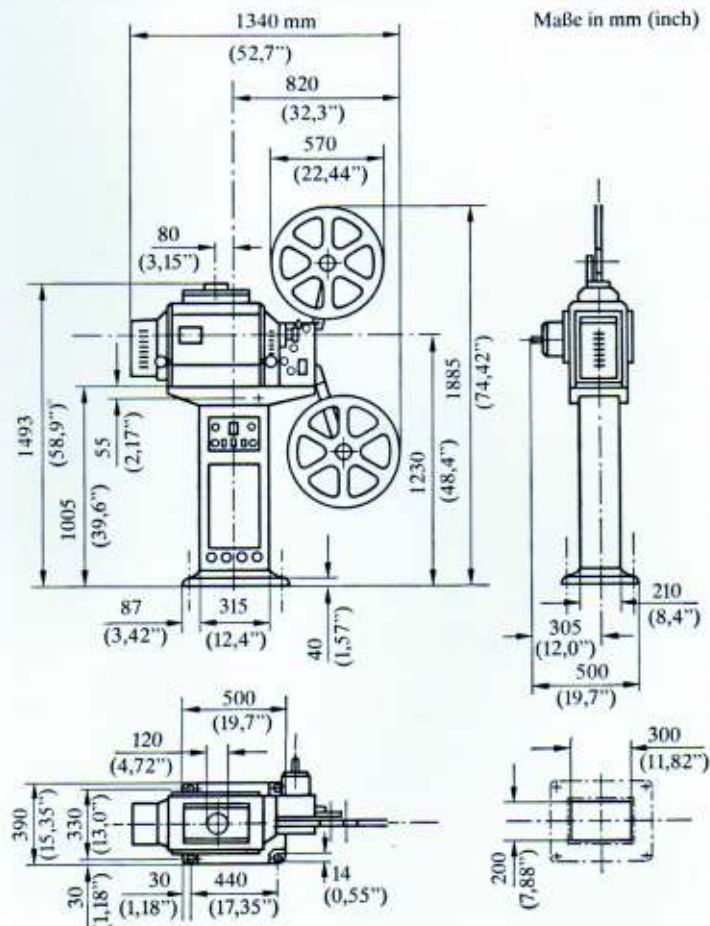
Anschlußwerte

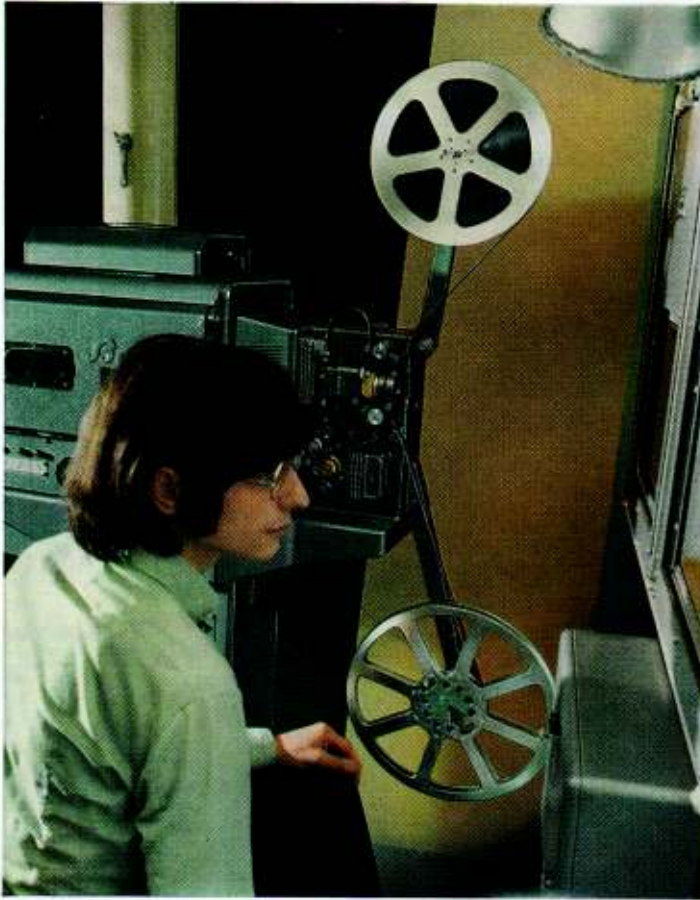
Halogenausführung ca. 0,8 KVA
Xenonausführung ca. 0,4 KVA
ohne Xenongleichrichter

Verlangte Luftabsaugmenge aus dem Xenonlampenhaus

bei 900 W Xenonröhre 2 cbm/min
bei 1600 W Xenonröhre 3 cbm/min

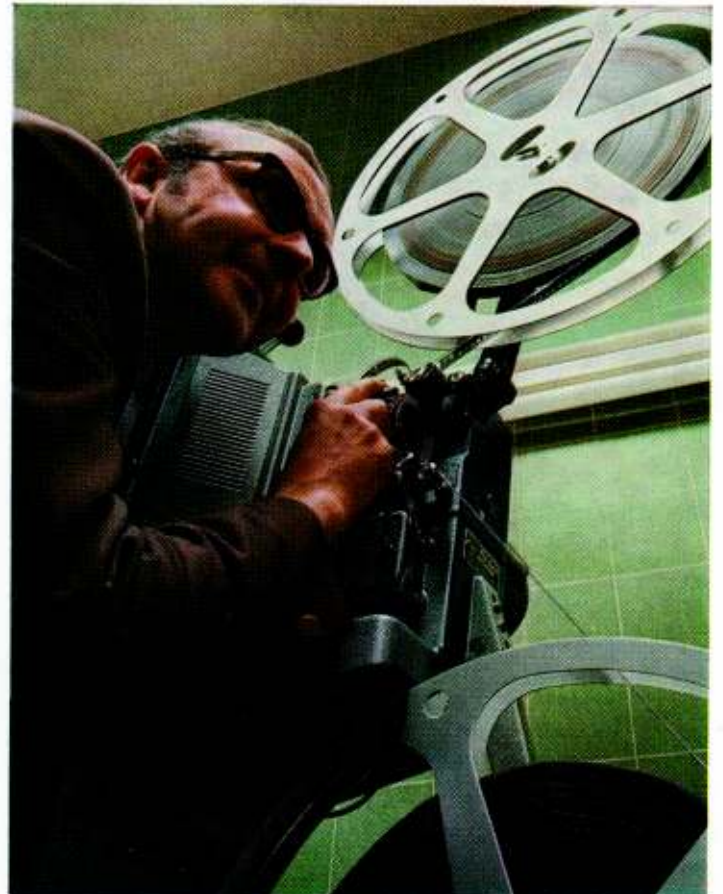
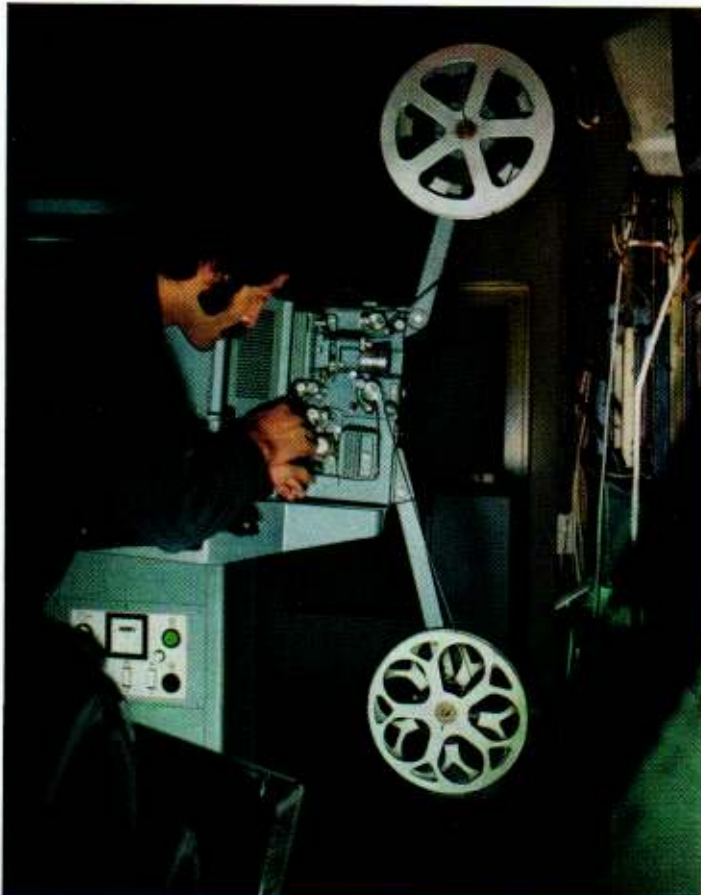
Technische Änderungen vorbehalten



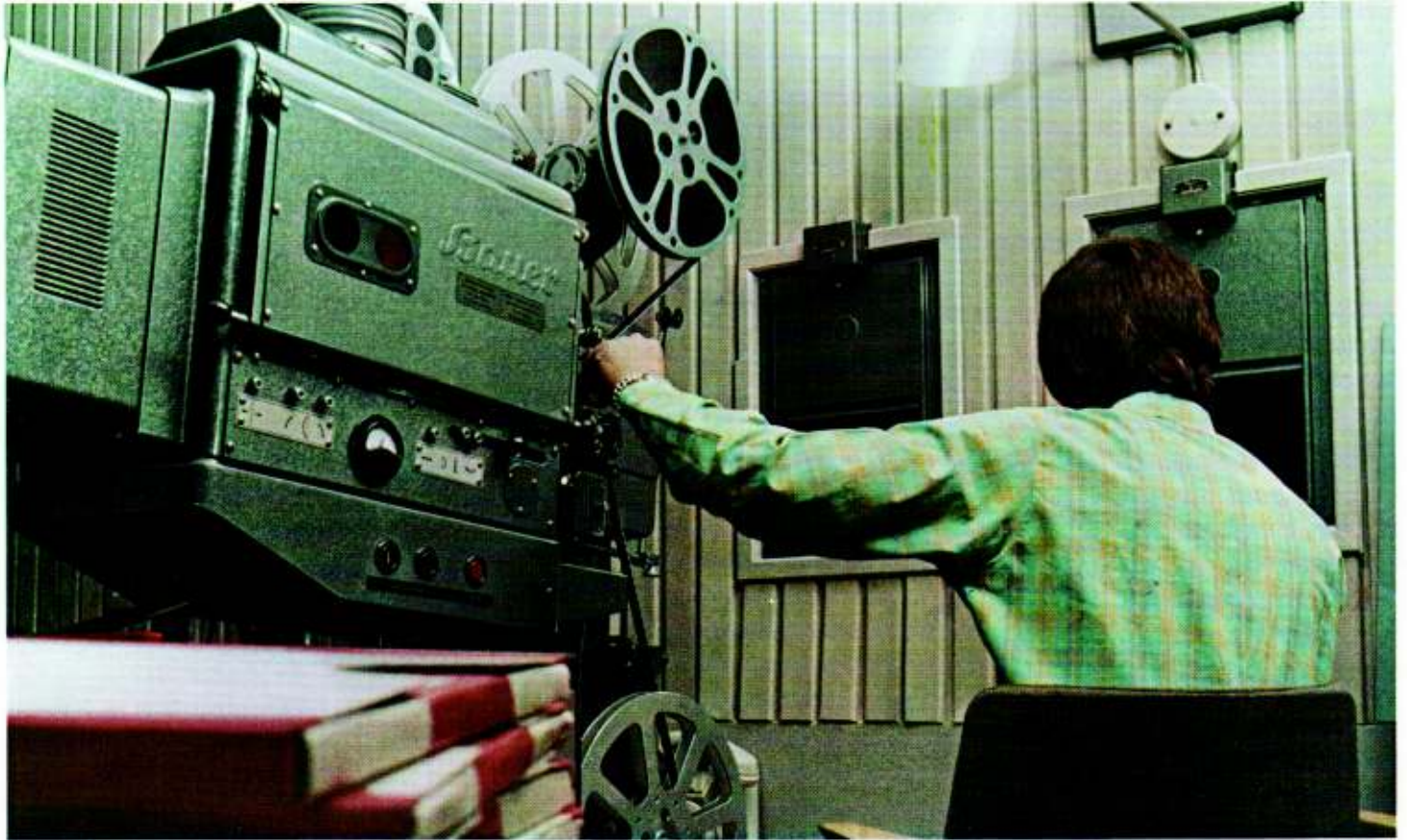


Schulung, Unterricht und audiovisuelle Information in Lehranstalten, bei Behörden und im Wirtschaftsleben sind schon lange die Domäne des 16-mm-Films. In ständig zunehmendem Maße findet er neuerdings auch auf dem professionellen Sektor Verwendung: in Filmtheatern, kommunalen Kinos, Veranstaltungs-, Unterhaltungs- und Kongreßzentren. Hier hat sich der Bauer Selecton seit Jahren als lichtstarkes, robustes und einfach zu bedienendes Hochleistungsgerät für die Großraum-Projektion bewährt.

Der Bauer Selecton ist ein stationärer Hochleistungsprojektor für die Vorführung von 16-mm-Licht- und Magnettonfilmen. Bei konventionellem Spulenbetrieb können 1500 m Film, also ein 2 $\frac{1}{4}$ -Stunden-Programm, ohne Pause vorgeführt werden. Je nach der erforderlichen Lichtleistung gibt es den Bauer Selecton mit Xenon- oder Halogenlampenhaus. In die Standsäule des Projektors sind die Bedienelemente und – auf einem gemeinsamen Chassis – der Vorverstärker für die Lichtton- und Magnetton-Wiedergabe sowie der Gleichrichter für die Tonlampe eingebaut. Für den Antrieb stehen die verschiedensten Motoren zur Verfügung.



Bauer Filmprojektoren. Ein vielseitiges Programm für Produktion und Vorführung.



Auch für die Verwendung in Film- und Fernsehstudios stellen wir stationäre 16-mm-Projektoren her. Der Bauer Selecton Studio ist als Einband- und als Zweiband-Projektor lieferbar. Beide Modelle erfüllen alle Ansprüche, die im Studiobetrieb an die Qualität der Bild- und Tonwiedergabe gestellt werden. Ebenfalls für Ein- und Zweibandbetrieb lieferbar ist der Bauer Telecine 16, ein Präzisionsprojektor für Anlagen zur

Abtastung von 16-mm-Filmen im Fernsehsendebetrieb.

Von gleicher Präzision und Qualität sind die in aller Welt verwendeten 35-mm-Studio- und Kino-Projektoren. Für den Einsatz in Lichtspieltheatern kann ein vielseitiges Projektoren-Programm im Baukastensystem bis zur Vollautomation ausgebaut werden. Bitte fordern Sie über die Sie interessierenden Bauer Filmprojektoren spezielle Druckschriften an.

BAUER

Robert Bosch GmbH
Geschäftsbereich Photokino
7 Stuttgart 60
Beim Inselkraftwerk 10

(c) by Bauer / Bosch

download von www.olafs-16mm-kino.de